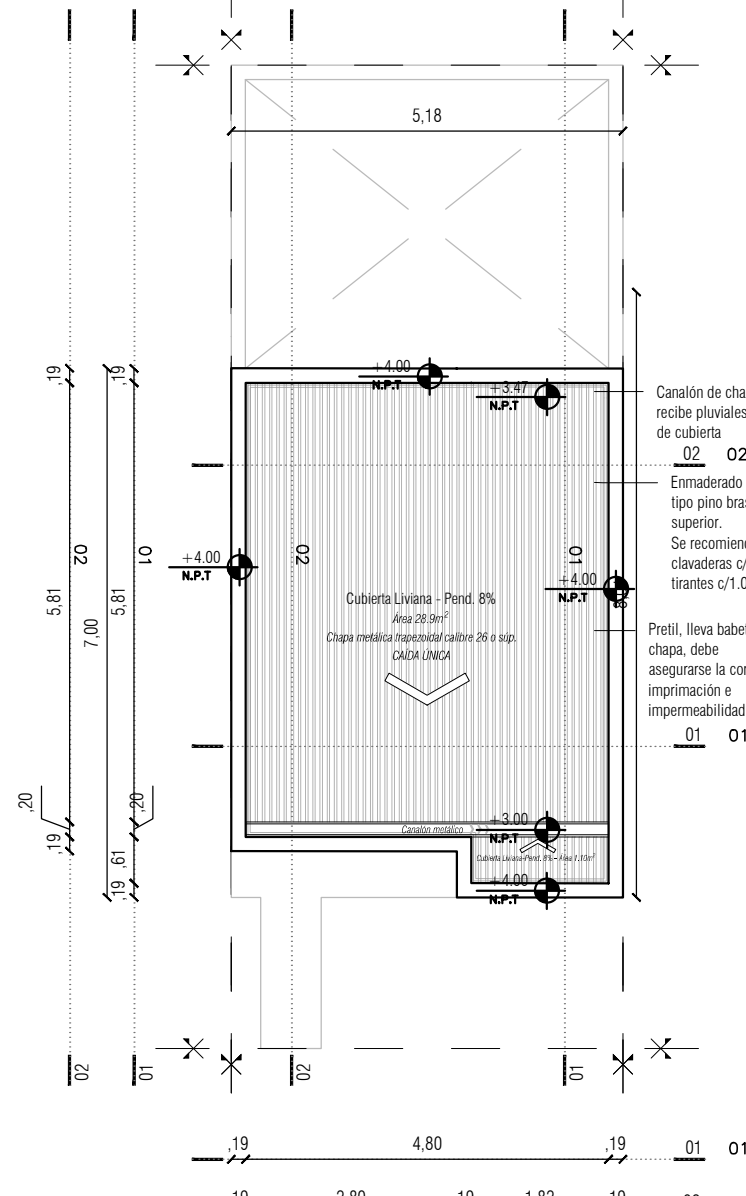
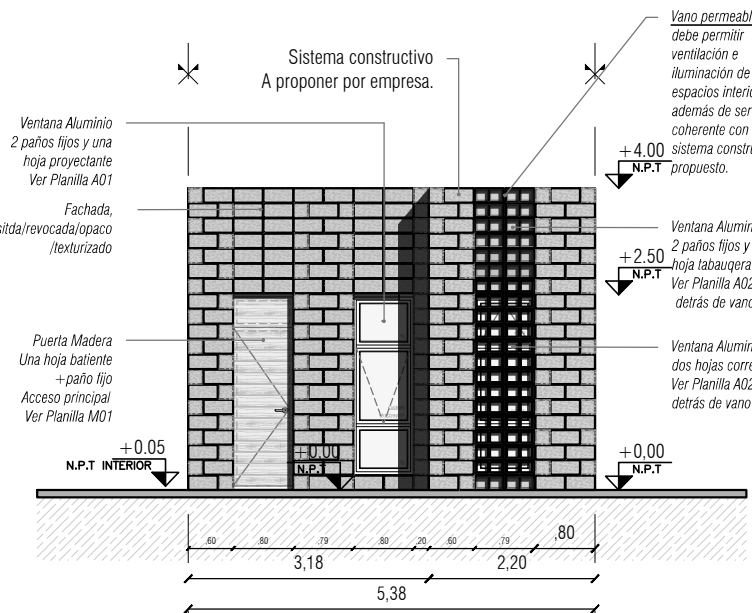


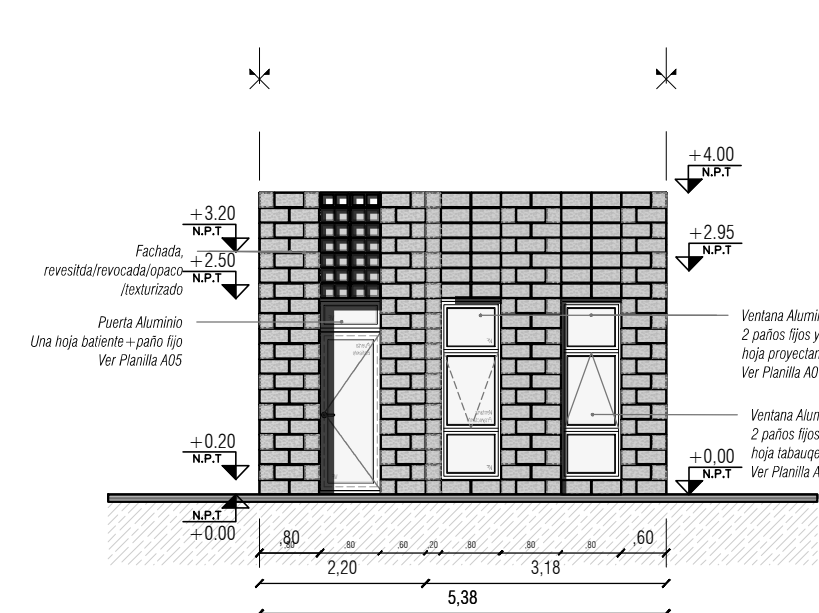
ALBAÑILERÍA TIPO.1D POR CALLE CARMELO CABRERA Esc. 1/100



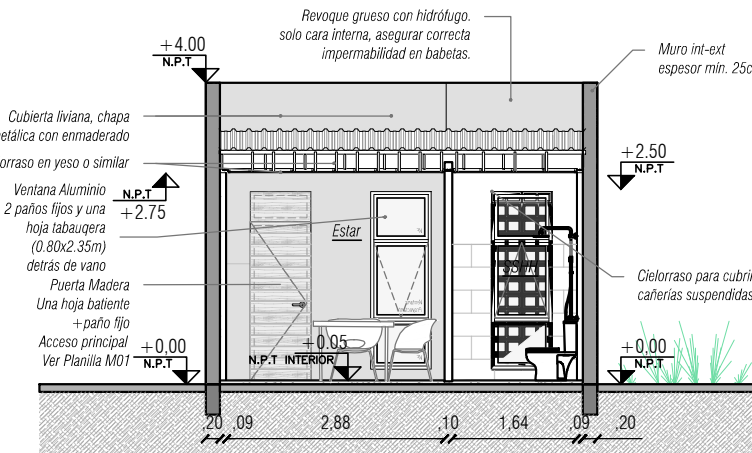
ALBAÑILERÍA TIPO.1D PLANTA TECHOS POR CALLE CABRERA Esc. 1/100



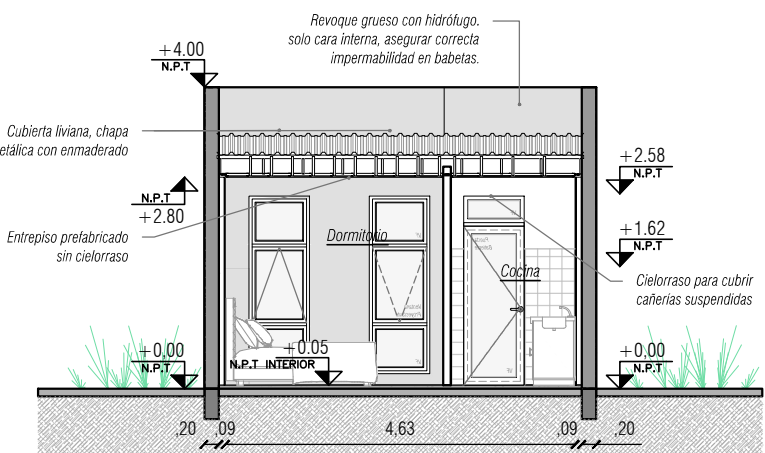
ALBAÑILERÍA FACHADA FRONTAL Esc. 1/100



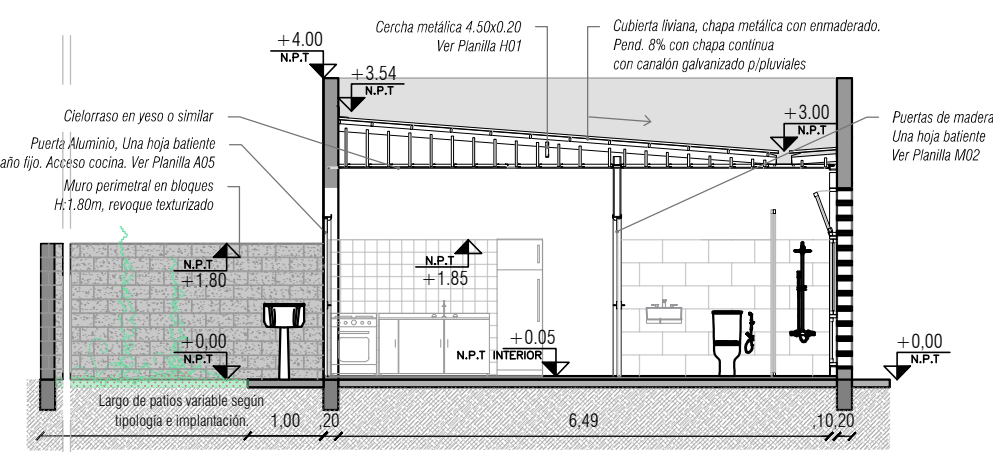
ALBAÑILERÍA FACHADA POSTERIOR Esc. 1/100



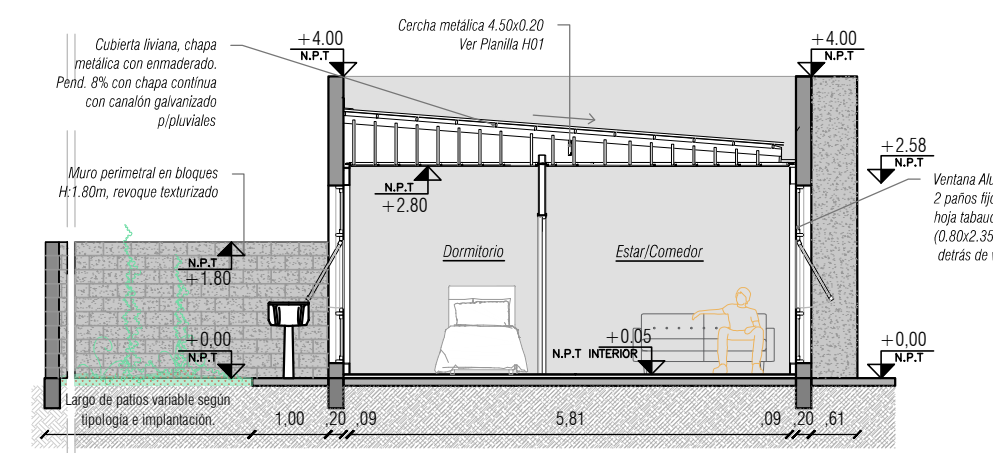
ALBAÑILERÍA CORTE A.A Esc. 1/100



ALBAÑILERÍA CORTE B.B Esc. 1/100



ALBAÑILERÍA CORTE C.C Esc. 1/100



ALBAÑILERÍA CORTE D.D Esc. 1/100

TIPOLOGÍA DE VIVIENDA 2 DORMITORIOS

CANTIDAD: 19 VIVIENDAS EN ESTA TIPOLOGÍA
EN DUPLEX
Á. TOT: 59.6m²

ÁREAS INTERNAS:

- ESTAR : 4.8m²
- COCINA/COMEDOR : 15.06m²
- SSHH : 5.22m²
- DORMITORIO 01 : 5.60m²
- DORMITORIO 02 : 6.37m²
- PALLIER : 3.18m²
- LAVANDERÍA : 1.45m²

REFERENCIAS:

Nombre del Local/Espacio
Nº Loc.: Número del local
(P8: planta baja - P4: planta alta)
Área del local/espacio (m²)
S: Terminación de piso
P: Terminación de pared
C: Terminación de cielorraso
Z: Material de zócalo

A: Material abertura
01: N° abertura
Dim.: Dimensión de abertura (m)
Antep.: Antepecho de abertura (m)

M: MURO (mampostería)
1: Nro. Muro

MUROS
MURO EXISTENTE
MURO A CONSTRUIR
MURO A DEMOLER

TERMINACIONES:

S. PISOS

S1: Cerámico o porcelanato 60x60.
S2: Cerámico o porcelanato 40x40.

P. PARAMENTOS VERTICALES

P1: Terminación revoque liso pintado con pintura p/ interior, color a definir por ADO.
P2: Revestimiento cerámico:
Cocinas: azulejos 15x15 / 7.5x14.5cm
Á: 5.65m².
SSH: cerámicos 30x60 / ducha mosaico 30x30.

C. CIELORRASOS

C1: Cielorraso en placa de yeso, pintado en blanco.
C2: Cielorraso bovedilla-viguetas, entrepiso prefabricado visto.

Z. ZÓCALOS

Z1: Zócalo de porcelanato/cerámico de 10cm de altura.

CÓDIGO MUROS/TABIQUE:

MUROS en mampuesto con revestimiento en drywall/vanilín

- M1: Muro INT-EXT sobre fachada frontal y posterior, e.25cm min. +1
- M2: Muro INT-EXT sobre fachada lateral o medianera, e.25cm min. +1
- M3: Muro INT-INT (escalera-dormitorio) revoque, encucido, pintado, e.10-25cm.
- M4: Muro INT-INT (dormitorio sala TDA.2) revoque, encucido, pintado, e.10-25cm. +1

TABICUERIA LIVIANA

- T1: Tabiquería liviana INT-INT. E. 10cm. En steel frame, enlucido y pintado a ambas caras.
- T2: Tabiquería liviana INT-INT. E. 10cm. En steel frame, enlucido y pintado a ambas caras. Línea revestimiento +1
- T3: Tabiquería liviana INT-INT (baño escalera-estar). E. 17.5cm. En steel frame doble debe cubrir pilar de h.a de 15x20cm. Enlucido y pintado a ambas caras.

*1: en cocina y sala línea revestimiento cerámico en cara interna, según planilla de terminaciones. Ver P2 en sala de terminaciones.
*2: en muros medianeros debe estar como muro cortaviento, tal cual lo exige la normativa de viento, además deberá ser independiente de otros muros medianeros con estos características.

CÓDIGO ABERTURAS:

- A01: Ventana aluminio. 0.80x2.35m. Dos paños fijos y una hoja proyectante. Antep. 0.2m.
- A02: Ventana aluminio. 0.80x2.35m. Dos paños fijos y dos hojas corredizas. Antep. 0.2m. Con vidrio peneado.
- A03: Ventana aluminio. 0.80x1.0m. Dos hojas corredizas. Antep. 1.5m.
- A04: Ventana aluminio. 0.80x1.0m. Dos paños fijos y una hoja tabaquera. Antep. 3.10m.
- A05: Puerta aluminio. 0.8x2.55m. Una hoja baliente izq.
- A06: Puerta aluminio. 1.6x2.1m. Una hoja corrediza, otra fija.
- M01: Puerta madera 0.80x2.5m. Una hoja baliente. Acc. ppal.
- M02: Puerta madera 0.80x2.1m. Una hoja baliente. Interiores.

RIVERA
Sin fronteras
CRECIENDO CON
EQUIDAD

Ajuste de Proyecto ETAPA PERFIL DE PROYECTO : Arq. JUAN E. RANGEL LAGOS

Plano:

Tipología vivienda 1 dormitorios
Albañilería Tipología Aislada

Asentamiento:

LA LINEA

Nº Plano:

AT-02

Ubicación:

RIVERA CHICO - RIVERA - PADRÓN N 16840°

Escala:

1:100

Fecha:

FEBRERO 2023

Técnico:

Arq. MARCELO DA SILVEIRA

Coordinador: Arq. JUAN E. RANGEL LAGOS

Firma:

Firma:

Equipo Técnico:

DGO
Unidad de Vivienda
Urbana